

PROXY

A/ PROXY là gì?

Proxy là một trong những giải pháp giúp bạn vượt qua bức tường lửa, nếu bạn muốn truy cập một trang Web mà bị ngăn chặn (thí dụ trang Web của RFA, đài Á châu tự do).

Thay vì truy cập thẳng vào trang Web mà bạn muốn, bạn phải đi vòng qua một địa chỉ khác. Điều đó có nghĩa là đáng lẽ đánh địa chỉ của RFA, thì bạn phải đánh một địa chỉ khác. Những địa chỉ này gọi là PROXY, và được cung cấp miễn phí bởi các máy chủ gọi là PROXY SERVERS. Vậy vấn đề là làm thế nào tìm được những địa chỉ ấy? Gọi là 'những địa chỉ' vì chúng có nhiều và thay đổi thường xuyên.

PROXY gồm hai phần. Thứ nhất là một dãy số gọi là địa chỉ IP, được chia thành bốn nhóm, ngăn cách bởi các dấu chấm, thí dụ 203.162.168.163 và phần thứ hai là Port, tức là cửa, gồm hai hay bốn số, được ngăn cách với địa chỉ IP bằng dấu hai chấm, thí dụ 80 hay 8080.

Cách đơn giản nhất để tìm ra một proxy là vào trang Web của GOOGLE ở địa chỉ www.google.com, đánh vào chữ PROXY, click GOOGLE SEARCH. Bạn sẽ thấy rất nhiều PROXY LISTS, tức là danh sách PROXY. Chọn vài cái rồi ghi lại, để nếu cái này không dùng được thì thay bằng cái khác.



B/ Đã có PROXY rồi, thì làm sao?

Thực hiện bốn bước như sau:

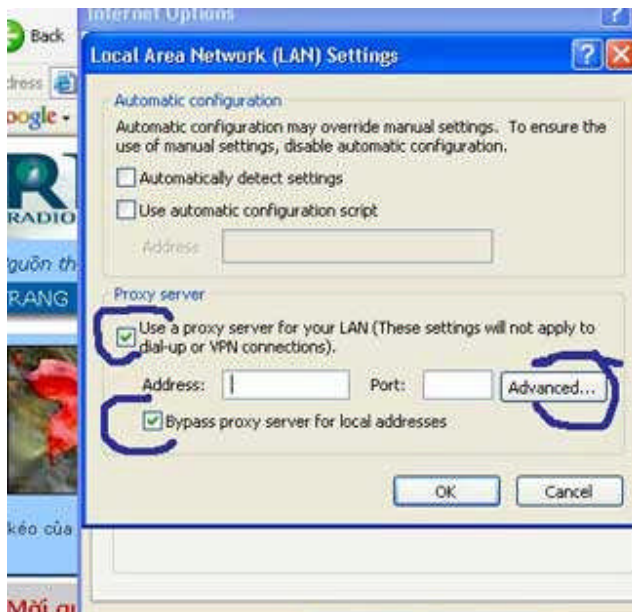
- Mở chương trình Internet Explorer. Đưa chuột tới nút Tools, CLICK, một Menu dọc hiện ra, chọn Internet Options, tức là hàng cuối của Menu.



- Trong trang 'Internet Options', chọn LAN settings, ở cuối trang, CLICK.



- Trang mới có tên là ADSL-USB Settings có ba phần. Phần giữa là PROXY SERVER. Chọn cả hai ô, rồi đưa chuột đến nút ADVANCED, CLICK.



- Trang mới có tên là PROXY SETTINGS. Đánh địa chỉ PROXY đã có vào hàng HTTP, tức là hàng đầu tiên. Nhớ là một ô đánh IP và một ô đánh Port, tức là cửa. CLICK vào ô Use the same proxy server for all protocols, tức là dùng PROXY cho mọi giao thức. CLICK OK.



Màn hình sẽ trở lại với Internet Explorer. Bây giờ bạn có thể đánh địa chỉ Trang Web mà bạn muốn vào, thí dụ: <http://www.rfa.org> cho đài A châu tự do.

Xin lưu ý là mỗi PROXY chỉ có thể sử dụng trong một thời gian ngắn, nên nếu dùng PROXY này không được thì thay bằng cái khác. Đó là lý do tại sao phải ghi lại vài PROXY.

Đường càng khó thì thành công càng giá trị.

Chúc bạn thành công.

Nếu trong quá trình làm việc, bạn gặp khó khăn hay bạn thành công mà muốn chia sẻ thì xin gửi E-mail về vietnamese@www.rfa.org, hay gọi vào hộp thư thoại 202 530 7775. Chúng tôi chờ tin của bạn.

Thông tin trên mạng

<http://nntime.com/proxy/info/>

<http://www.samair.ru/proxy/>

<http://www.publicproxyservers.com/index.html>

http://www.freeproxy.ru/en/free_proxy/faq/proxy_anonymity.htm